

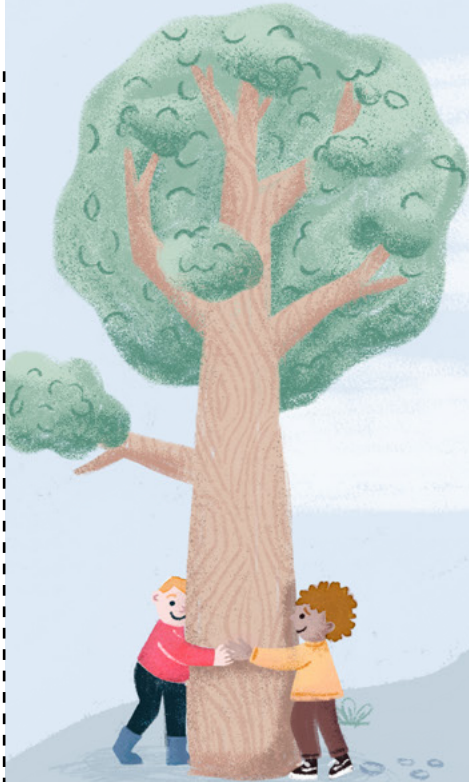


Tekst:  
 Anneke van Gool  
 Anneke Noteboom  
 Corinne Harten  
 Geeke Bruin-Muurling  
 Annette Markusse  
 Marike Verschoor  
 Pauline van Vliet  
 Cathe Notten

Illustraties:  
 Nina Lathouwers

# WISKUNDE VOOR KINDEREN

## van 4 t/m 12 jaar



### HOE DIK IS DE BOOM?

Meet de boom. Hoeveel handen of armen kunnen eromheen?  
 Is de boom dikker of dunner dan jijzelf?



### HOE VER ROLT HET AUTOOTJE?

Bouw op het schoolplein een lanceerbaan.  
 Laat een autootje naar beneden rollen.  
 Hoe ver rolt het? Meet de lengte.  
 Experimenteer met verschillende autootjes.  
 Welk autootje rolt het verst?



### HOE VER SPRING JIJ?

Spring vanaf de rand van de zandbak in het zand. Leg een stokje op de plek waar je landt. Laat een paar andere kinderen springen.

Wie heeft het verst gesprongen en wie even ver? Kun je ook meten hoe ver dat is, bijvoorbeeld met voetstappen? Lukt het ook om nog verder te springen? Hoeveel verder heb je nu gesprongen?



### BLADEREN ZOEKEN

Verzamel verschillende bladeren van bloemen, struiken of bomen. Vergelijk de vormen en benoem de kleuren. Hoe kun je de bladeren sorteren? Bedenk verschillende manieren.



## KLEURENDOOLHOF

Je mag alleen over de rode, blauwe en gele tegels lopen en NIET over de witte tegels.

Je mag niet schuin.

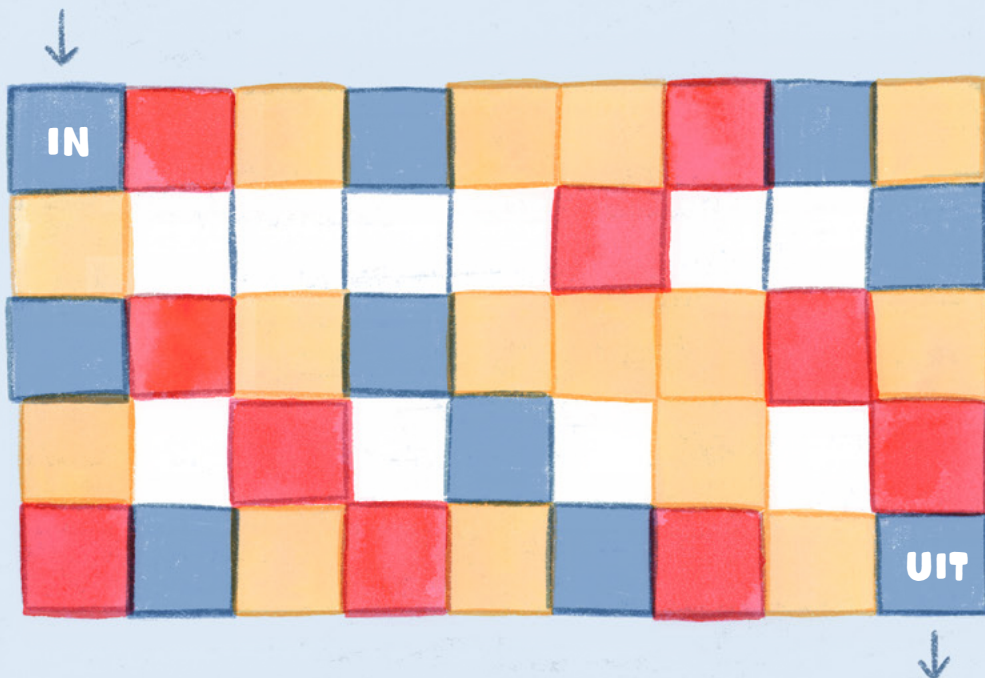
Als je op een rode tegel komt, mag je daarna op geel of blauw, maar je MOET eerst een blauwe tegel hebben gehad voordat je weer op een rode mag.

Als je op een blauwe tegel komt, mag je daarna op geel of rood, maar je MOET eerst een rode tegel hebben gehad voordat je weer op een blauwe mag.

Als je op een gele tegel komt mag je daarna gewoon door naar de volgende.

Zoek de kortste weg.

Ontwerp zelf ook zo'n kleurendoolhof voor het schoolplein.



## STELLINGEN:

### Waar of niet waar? Overtuig me maar!



Er passen wel 20 kinderen op 1 m<sup>2</sup>.

Een oppervlakte van 1 m<sup>2</sup> heeft altijd dezelfde omtrek.



1 m<sup>2</sup> is altijd 10.000 cm<sup>2</sup>.



1 m<sup>2</sup> is altijd een oppervlakte van 1 meter bij 1 meter.



## PASSEN EN METEN

- Teken op het schoolplein allemaal verschillende pleintjes met een oppervlakte van 1 m<sup>2</sup>. Noteer de maten erbij en maak er foto's van. Bedenk: moeten het allemaal rechthoeken zijn?
- Op welk pleintje kunnen de meeste kinderen staan of maakt dat niet uit? Je kunt het uitproberen!
- Hoe zit het met de omtrek van deze pleintjes? Is die ook overal even groot? Welk pleintje heeft de grootste omtrek en welk pleintje heeft de kleinste omtrek?
- Kun je een plein bedenken met een nog veel grotere omtrek?
- Je kunt óp zo'n plein gaan staan of je kunt op de zijden gaan staan. Bij welk plein passen er meer kinderen óp het plein dan op de zijden van het plein? En omgekeerd?

Trouwens, hoeveel kinderen kunnen er op jullie schoolplein staan en hoeveel op alle zijden samen? Moet je dat ook in het echt gaan doen? Bepaal je antwoorden door te rekenen en redeneren. En als de kinderen gaan liggen?



Maar een vierkante vierkante meter is wel een meter bij een meter.



# FOTOTOONSTELLING

## VORMEN

Ga op zoek naar allerlei verschillende meetkundige vormen. Dit kunnen vormen in het platte vlak zijn zoals een vierkant of rechthoek, maar het kunnen ook ruimtelijke vormen zijn zoals een piramide of cilinder. Probeer zoveel mogelijk verschillende vormen te vinden en maak er een foto van. Hang alle foto's op. Hoe heten alle vormen die op de foto's staan?



DE DRAAD VAN ARIADNE



## Stuur je foto's op



Heb je een mooie reeks met foto's gemaakt? Stuur ze op naar Volgens Bartjens. Wie weet plaatsen we jouw foto's wel in het volgende nummer!

## MATEN VAN KLEIN NAAR GROOT

Spreek met je groepje een grootheid af. Bijvoorbeeld: lengte, oppervlakte, gewicht of inhoud. Kies ook een maat die bij de grootheid hoort en maak samen een zo lang mogelijke fotogalerij.

Bijvoorbeeld: kies voor lengte en centimeter en ga op zoek naar voorwerpen die 1 cm, 2 cm, 3 cm, enzovoorts, lang zijn. Maak er telkens een foto van. Ga net zover door als je kunt. Hang alle foto's in een lange rij op. Zet ook de juiste maat bij je foto's.



## DICHTBIJ EN VERAF

Zoek een hoog voorwerp of gebouw. Ga er dichtbij staan en maak een foto. Loop daarna in een rechte lijn naar achteren. Maak na iedere stap een nieuwe foto. Ga hiermee net zolang door totdat het hele voorwerp of gebouw van top tot teen op de foto past. Hang alle foto's in een lange rij op. Maak er een poster bij waarin je uitlegt hoe het komt dat je steeds meer van het voorwerp of gebouw kunt zien als je er verder vanaf staat. Maak ook een schatting van de hoogte van het voorwerp of gebouw.

